



Opis nieruchomości:

Oferuję domy na kameralnym i zamkniętym osiedlu koło Piaseczna. Osiedle składa się z 3 budynków (zabudowa bliźniacza i szeregowa). Wokół cisza i zieleń.

Powierzchnia całkowita to 220m a w tym: 147,35m powierzchni użytkowej na parterze i piętrze oraz 73,10m gratisowego poddasza do zagospodarowania.

Na parterze znajduje się przestronny salon z otwartą kuchnią i jadalnią, kominek, przeszklona ściana z wyjściem na taras i ogród, łazienka z prysznicem. Na piętrze są 4 pokoje oraz łazienka z wanną i prysznicem.

W cenie jest też poddasze do indywidualnej aranżacji.

Działki mają od 191m do 547m.

Doskonała oferta, z uwagi na lokalizację, 700m od planowanego węzła ul. Puławskiej Bis

Dom wykonany dobrej jakości materiałami, oddawane w stanie deweloperskim.

Serdecznie zapraszam na prezentację.

Dodatkowe informacje:

Numer oferty: [ARM805722](#)

Kontakt do doradcy:

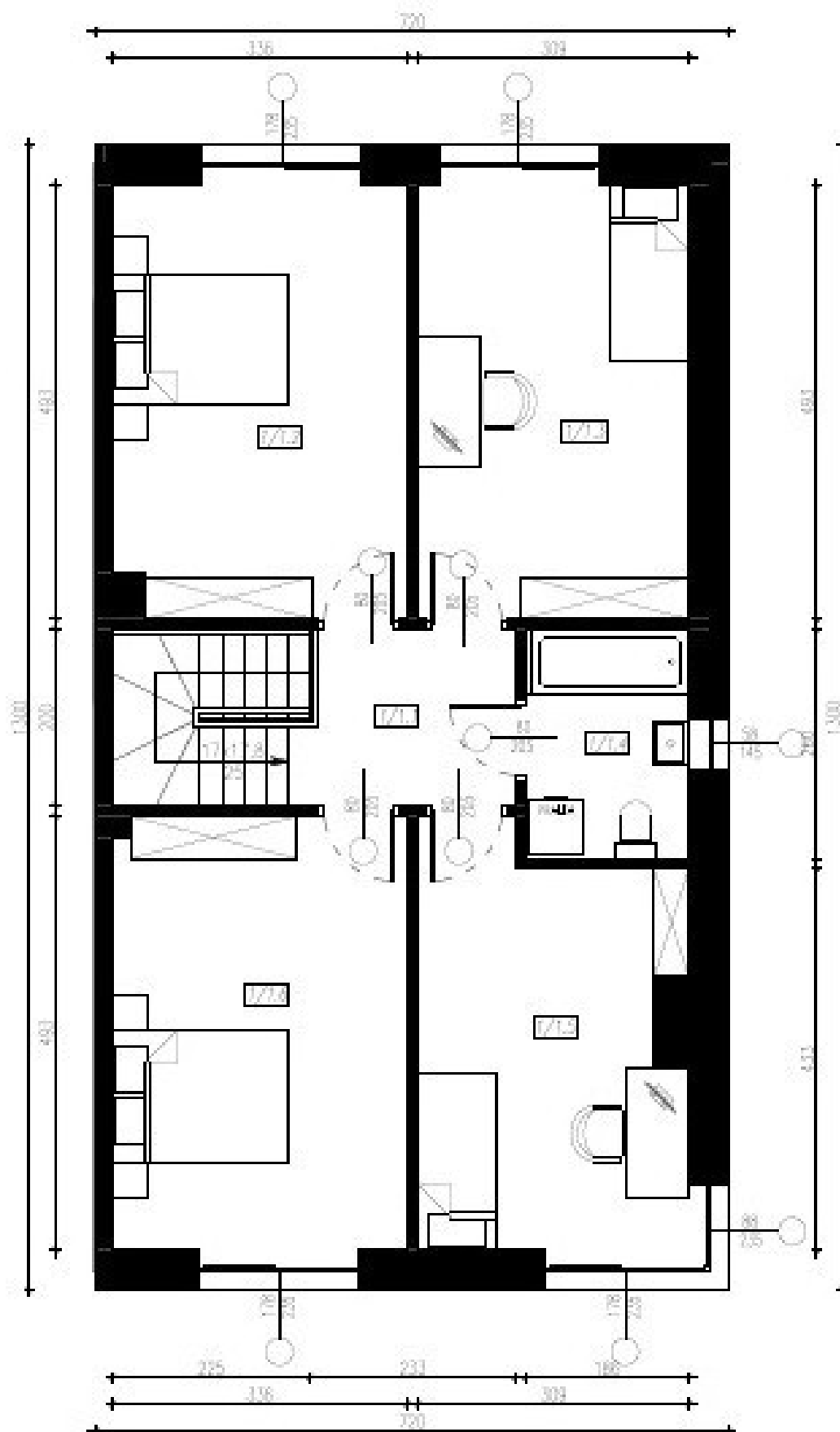
Magdalena Gruszecka

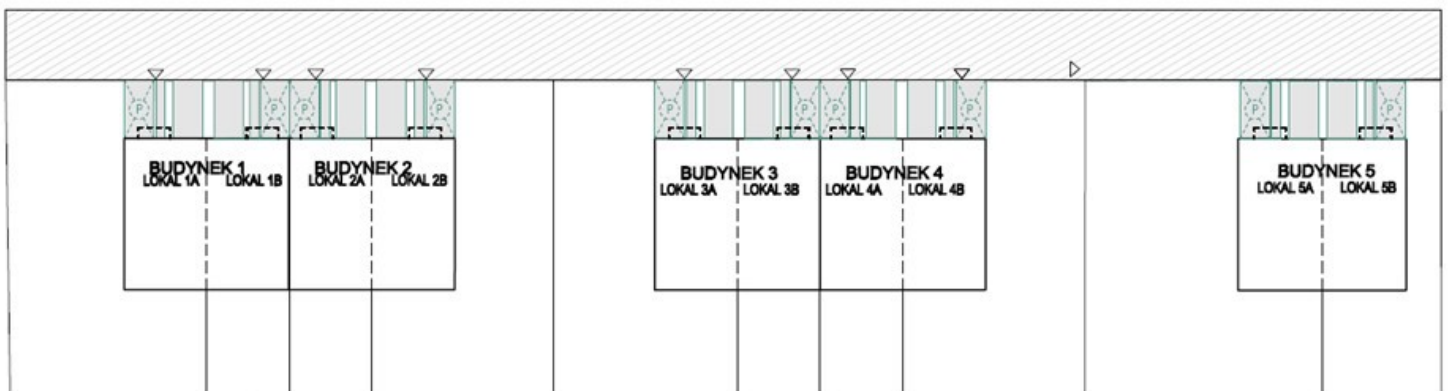
tel.: 602 105 487

e-mail: m.gruszecka@ad-rem.com.pl

Galeria zdjęć:







Lokal	Działka	Ogród	Cena
1A	328	203	609 000 zł
1B	191	64	549 000 zł
2A	191	64	549 000 zł
2B	421	295	649 000 zł
3A	421	295	649 000 zł
3B	191	64	549 000 zł

5B	191	64	549 000 zł
4A	191	64	549 000 zł
4B	421	295	649 000 zł
5A	547	416	699 000 zł
5B	274	147	599 000 zł

[Zobacz galerię online:](#)

[Zobacz na interaktywnej mapie:](#)



KLIKNIJ
LUB
ZESKANUJ



KLIKNIJ
LUB
ZESKANUJ